

Podłączenie montażu EQ6 Pro SynScan do komputera z portem usb oraz gniazda DB-9 w montażu za pośrednictwem przewodu FTDI „TTL-232R-5V-WE”.



Kabel FTDI TTL-232R-5V-WE . Przewód jest dostępny w kilku wersjach ja wybrałem wersję bez wtyczki ponieważ i tak nie była mi potrzebna bo połączenia były wykonane we wtyczce DB-9. Należy również pobrać sterownik do obsługi przewodu ze strony producenta:

<http://www.ftdichip.com/Drivers/VCP.htm>

Po zainstalowaniu w menedżerze urządzeń należy sprawdzić jaki wirtualny port com ma przypisany przewód.

Na stronie projektu : <http://eq-mod.sourceforge.net/eqdirect2.htm> należy zapoznać się z podłączeniem montażu EQ-6 w zależności sposobu komunikacji z montażem.

Przed wykonaniem połączeń należy dokładnie zapoznać się z instrukcją połączeń i ostrzeżeniami !

Połączenia z przewodu do wtyczki DB-9 (męska) które wykonałem

Przewód pomarańczowy TXD do pinu nr 6

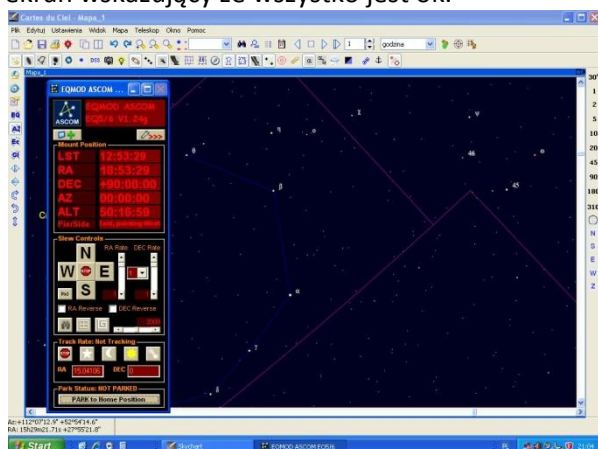
Przewód żółty RXD do pinu 9

Przewód czarny masa (GND) do pinu 5 oraz mostek z pinem 4

Połączenia wykonane były tylko dla sygnałów Rx,Tx oraz masy (GND) .



Po podłączeniu przewodu z wtyczką, zainstalowaniu sterownika kabla, platformy ASCOM ,programu EQMODE oraz po wprowadzeniu danych do programu typu planetarium powinien wyświetlić się taki ekran wskazujący że wszystko jest ok.



Programy w których sprawdzałem komunikację : Cdc, Focus max.

